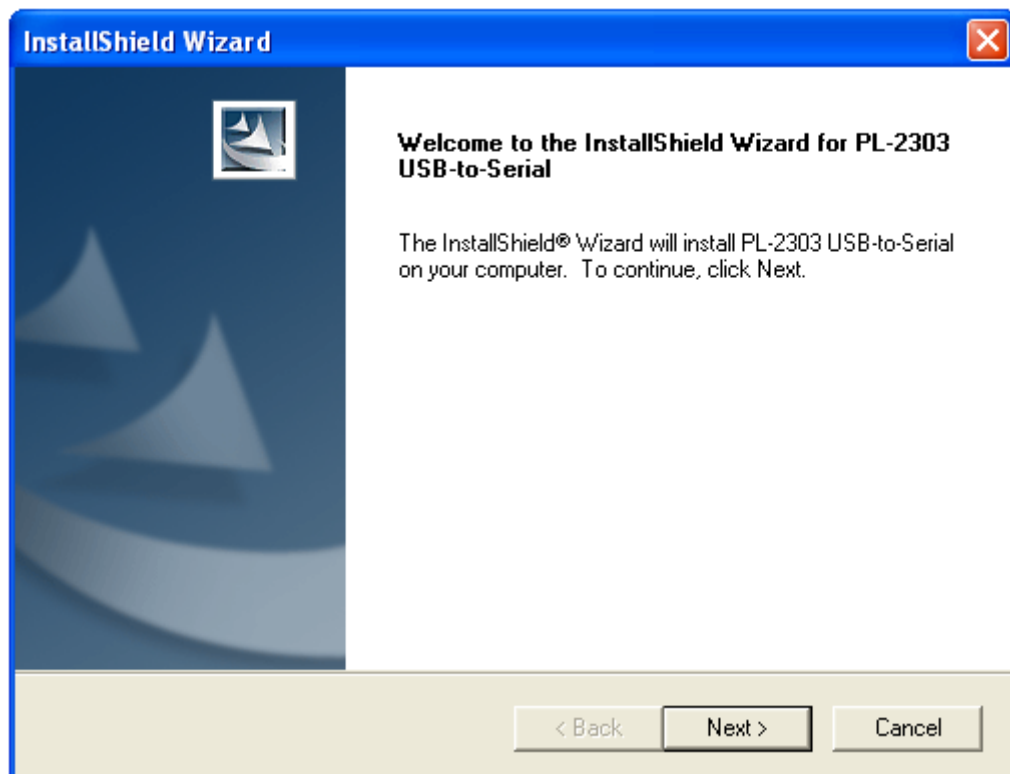


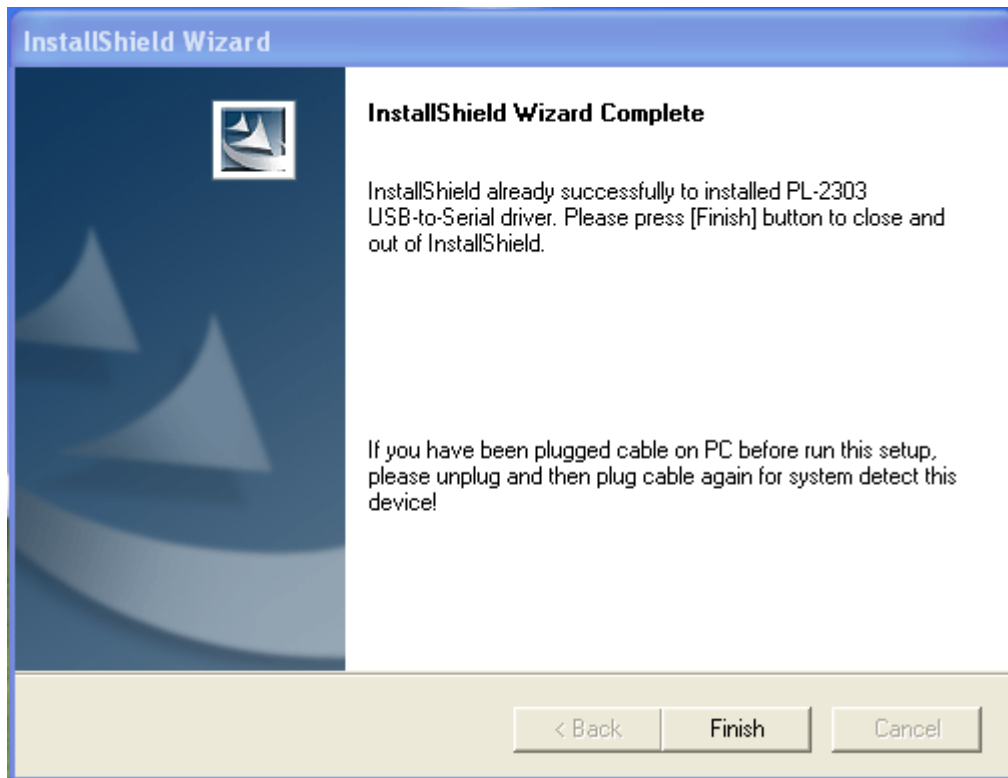
HƯỚNG DẪN CÀI ĐẶT DRIVER CHO CỔNG USB và CHƯƠNG TRÌNH GIAO TIẾP VỚI BOARD “MD_PROGRAMMER”

Đối với máy chưa cài driver cho cổng USB (chip USB PL-2303HX) thì cần cài driver trước khi kết nối Board tới PC theo các bước sau:

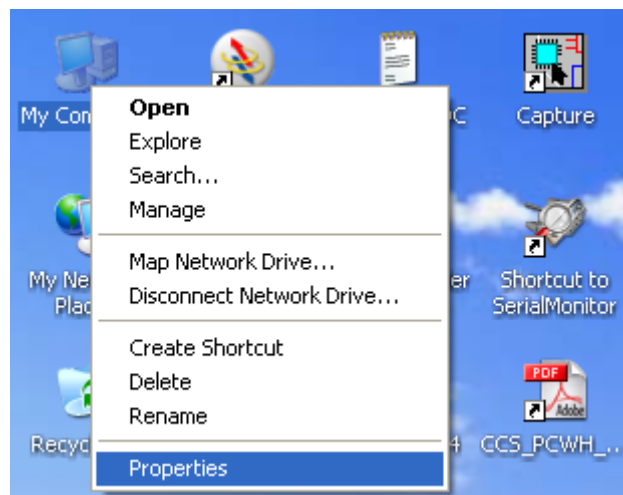
1. Đối với máy sử dụng hệ điều hành Win XP vào thư mục “Driver WIN XP”, trên CD kèm theo Board và chạy file “driver cong USB for XP PL-2303 Driver Installer.exe” sẽ thấy giao diện bên dưới:



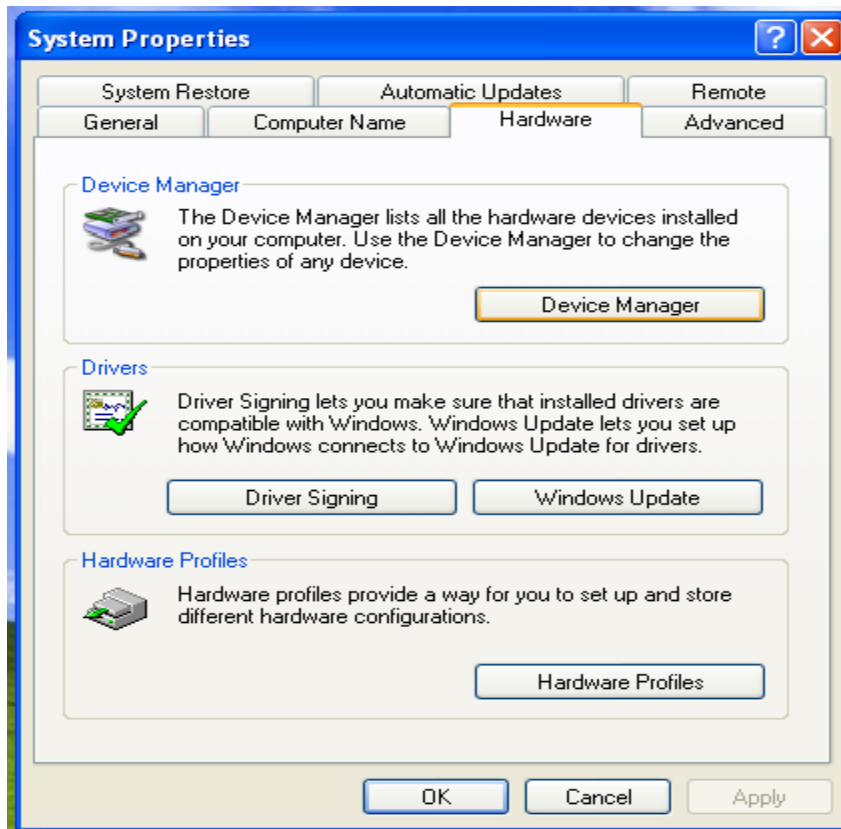
2. Click chuột chọn “Next” để chuyển qua giao diện kế



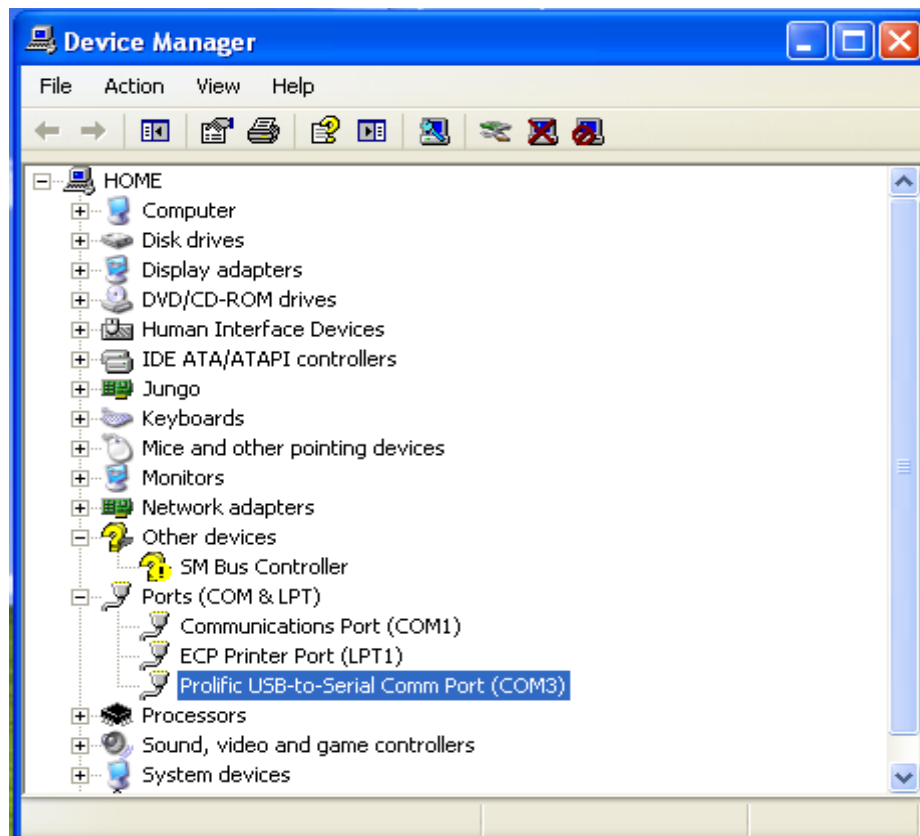
3. Click chuột chọn “Finish” kết thúc cài driver cổng USB cho Board
4. Khởi động lại máy tính của bạn
5. Kiểm tra sự nhận dạng Board của windows thông qua driver vừa cài như sau:
 - a. Kết nối Board tới máy tính thông qua cáp USB
 - b. Click chuột phải vào biểu tượng “My Computer” và chọn mục Properties như hình bên dưới:



- c. Tiếp tục chọn Tab “Hardware” và chọn “Device Manager”



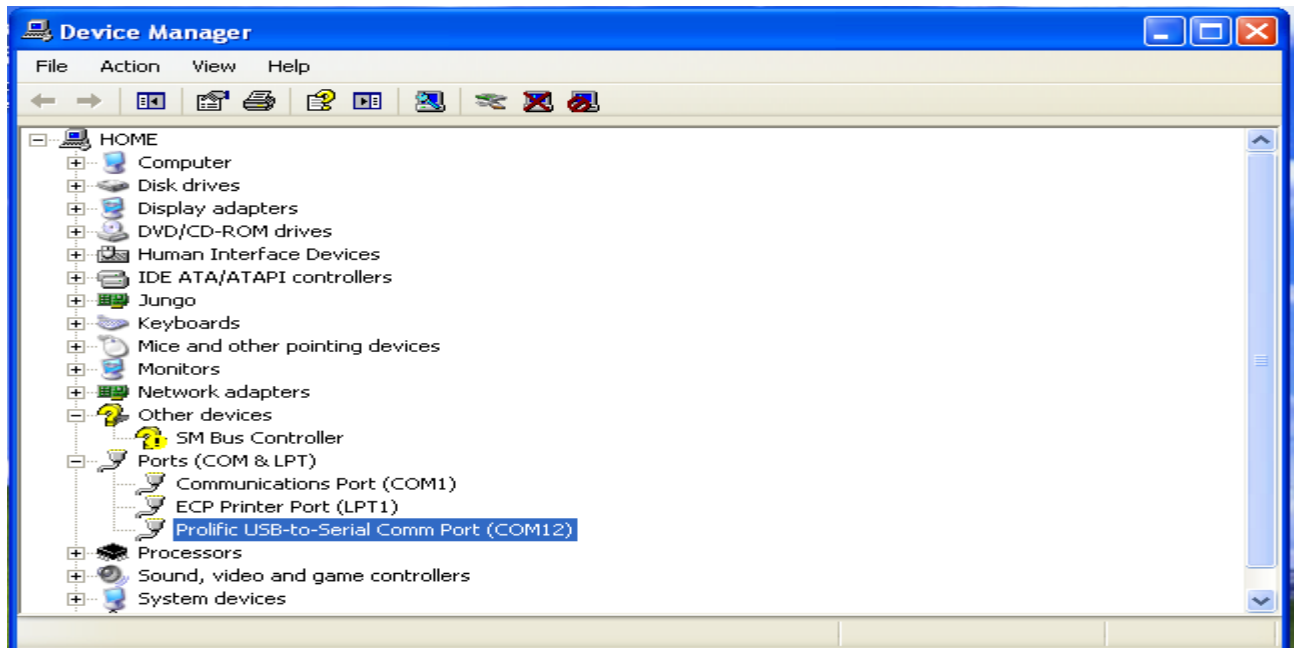
- d. Chọn mục “Ports (COM & LPT)” ta thấy Windows lúc này đã nhận ra Board thể hiện qua “Prolific USB-to-Serial Comm Port (COM3)”. Quá trình cài đặt driver cho cổng USB đã thành công.



Lưu ý:

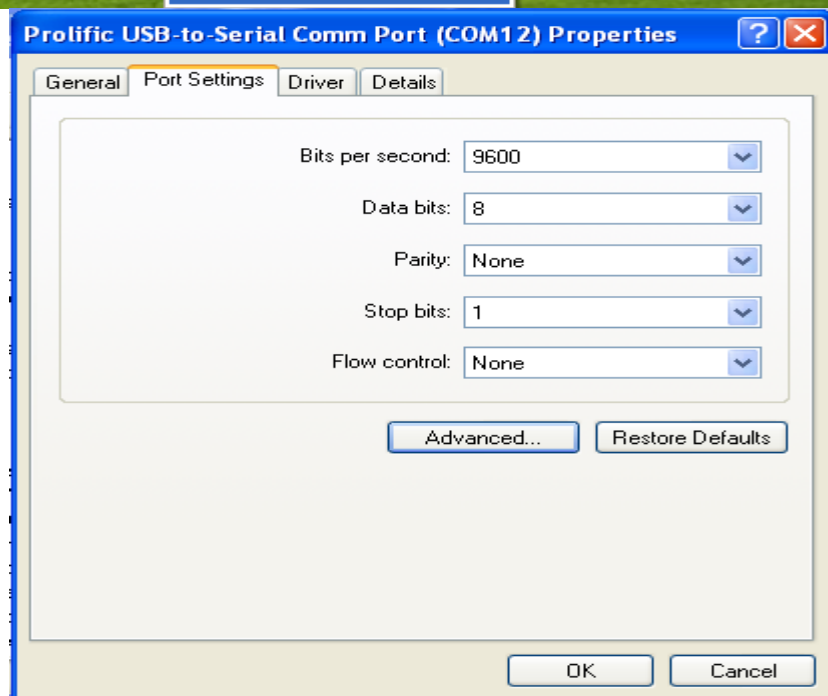
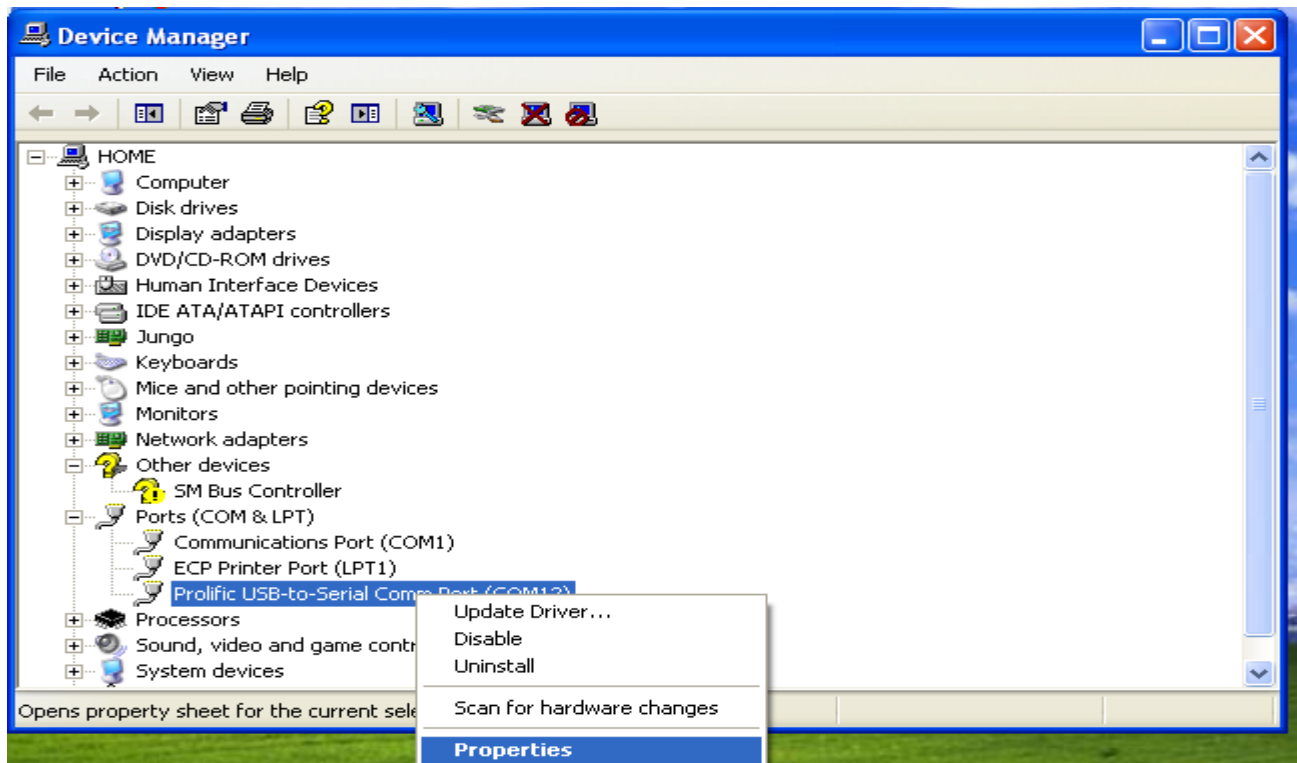
Chương trình giao tiếp với Board “MD PROGRAMMER” chỉ làm việc từ COM 1 → COM 9.

Tùy theo máy tính nhận dạng COM port. Nếu máy bạn nhận dạng Board với COM > 9 như hình bên dưới thì cần điều chỉnh lại COM < = 9 (COM càng nhỏ thì “MD PROGRAMMER search Board càng nhanh).

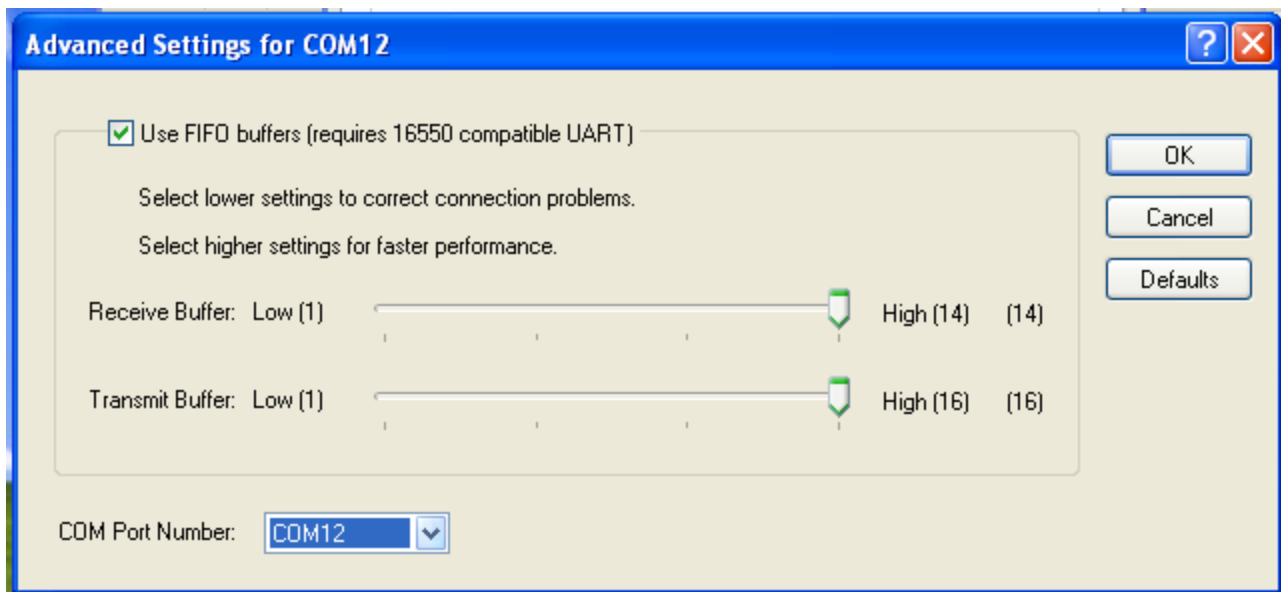


Ví dụ điều chỉnh COM12 thành COM3 như sau:

- Click chuột phải vào mục “Prolific USB-to-Serial Comm Port (COM12)” và chọn mục “Properties”



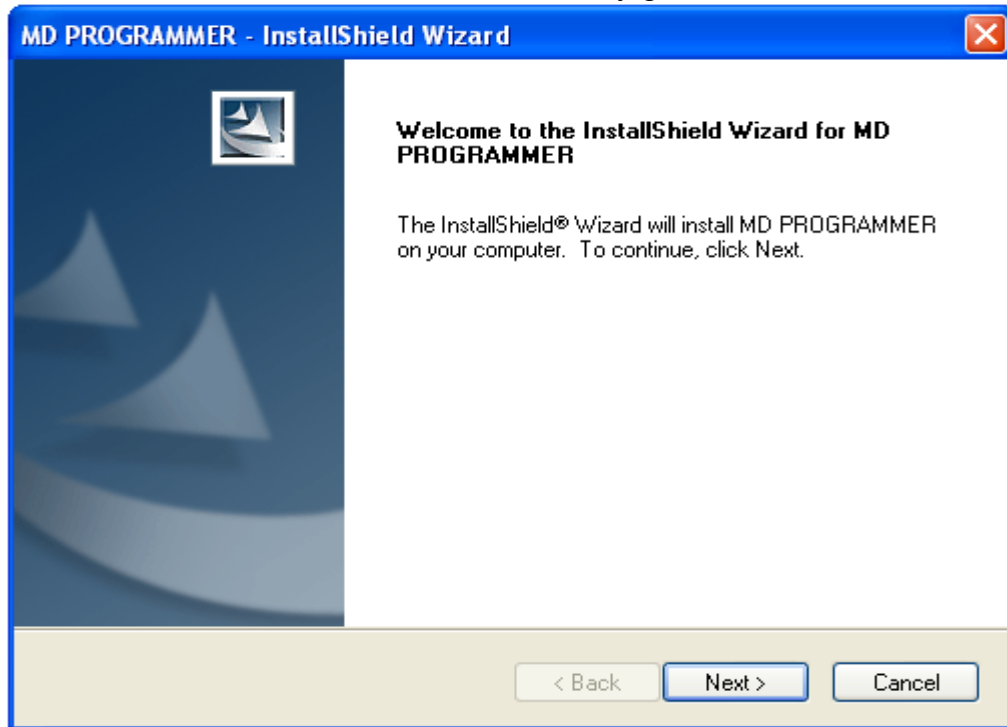
- Tiếp tục chọn mục "Advanced..."



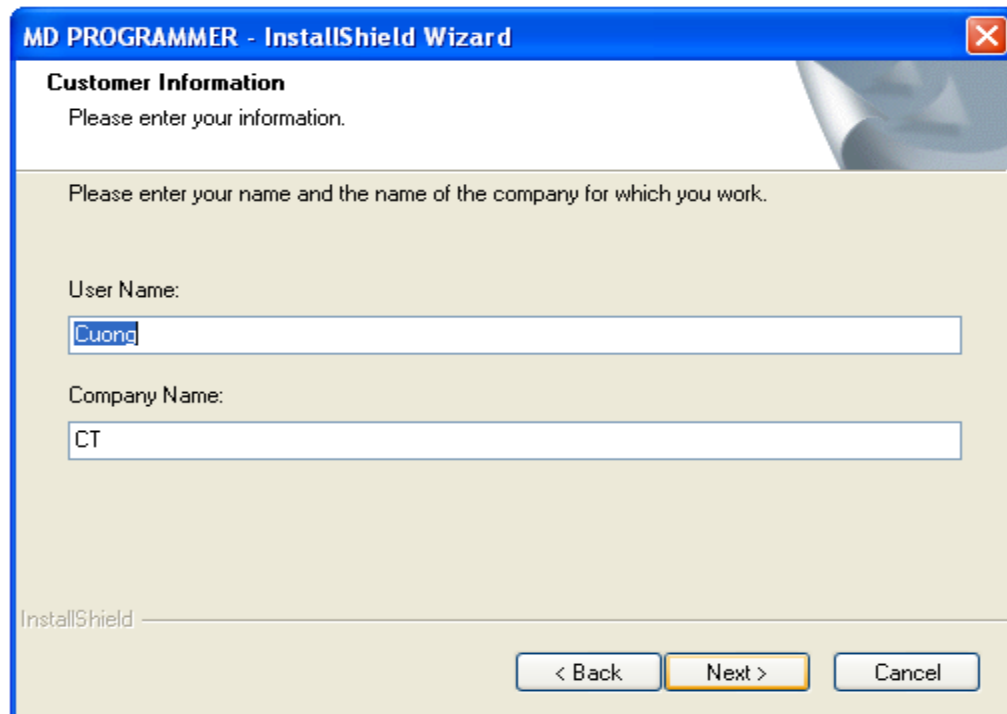
- Vào mục “COM Port Number” và chọn COM3. Chọn OK hoàn tất quá trình xác lập COM cho Board.

HƯỚNG DẪN CÀI CHƯƠNG TRÌNH GIAO TIẾP VỚI BOARD “MD PROGRAMMER”

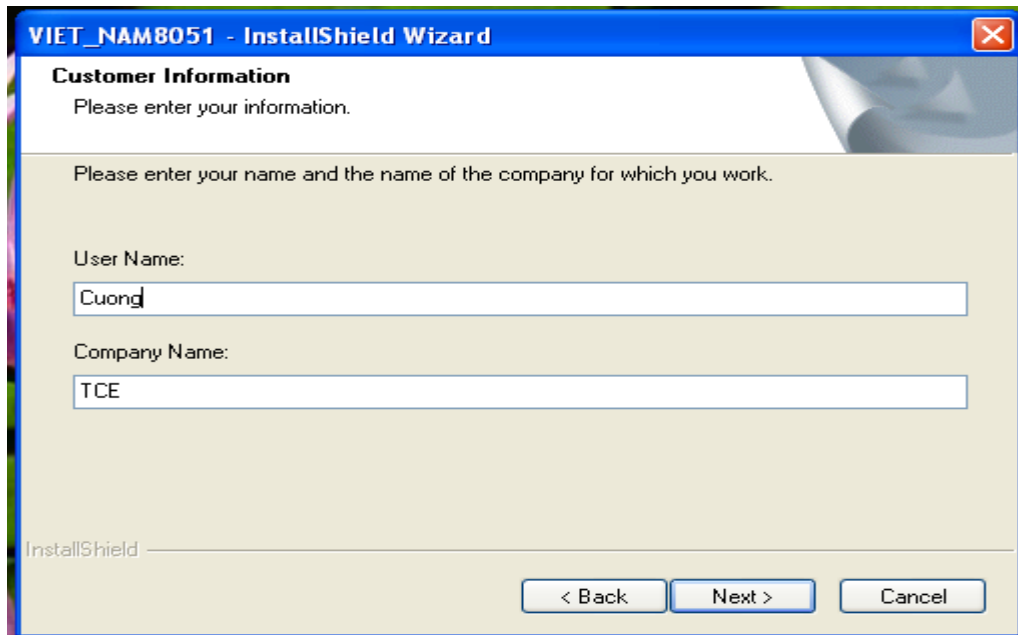
1. Vào thư mục “SOFTWARE GIAO TIẾP BOARD” trên đĩa kèm theo Board nhấp đúp chuột vào file “MD PROGRAMMER.exe” sẽ thấy giao diện bên dưới:



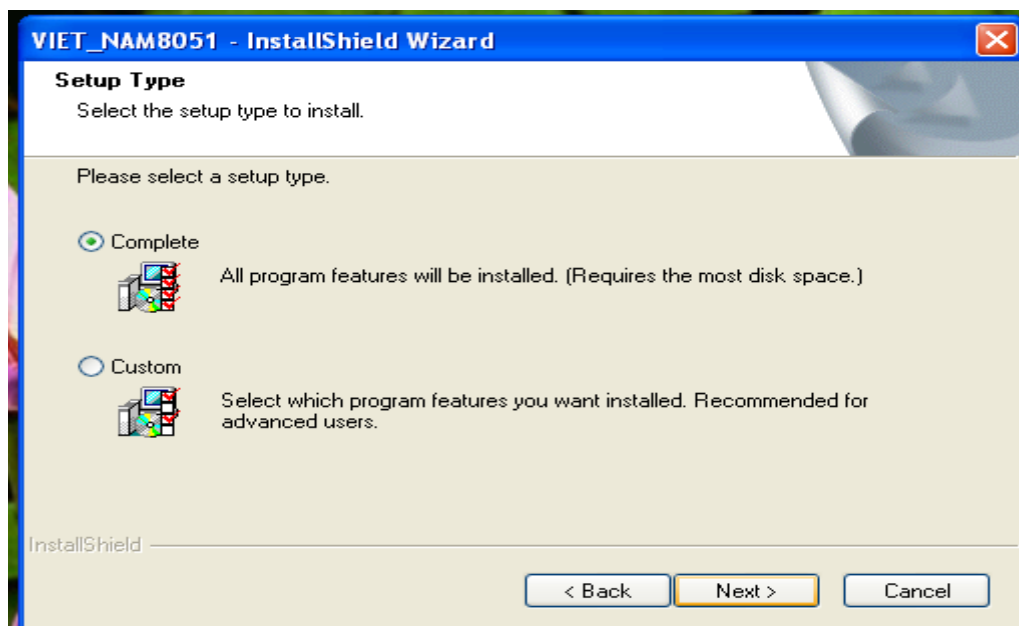
2. Chọn Next



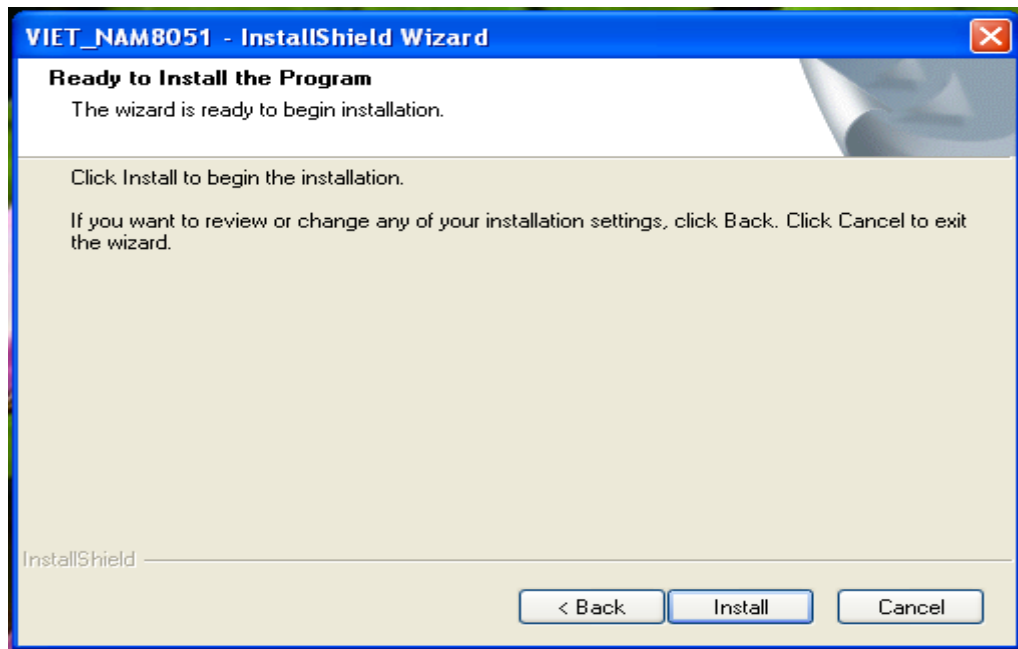
3. Điền đầy đủ Tên, Công Ty của bạn sau đó chọn Next để tiếp tục quá trình cài



4. Tiếp tục chọn Next



5. Sau đó chọn Install



6. Cuối cùng chọn Finish kết thúc quá trình cài.

