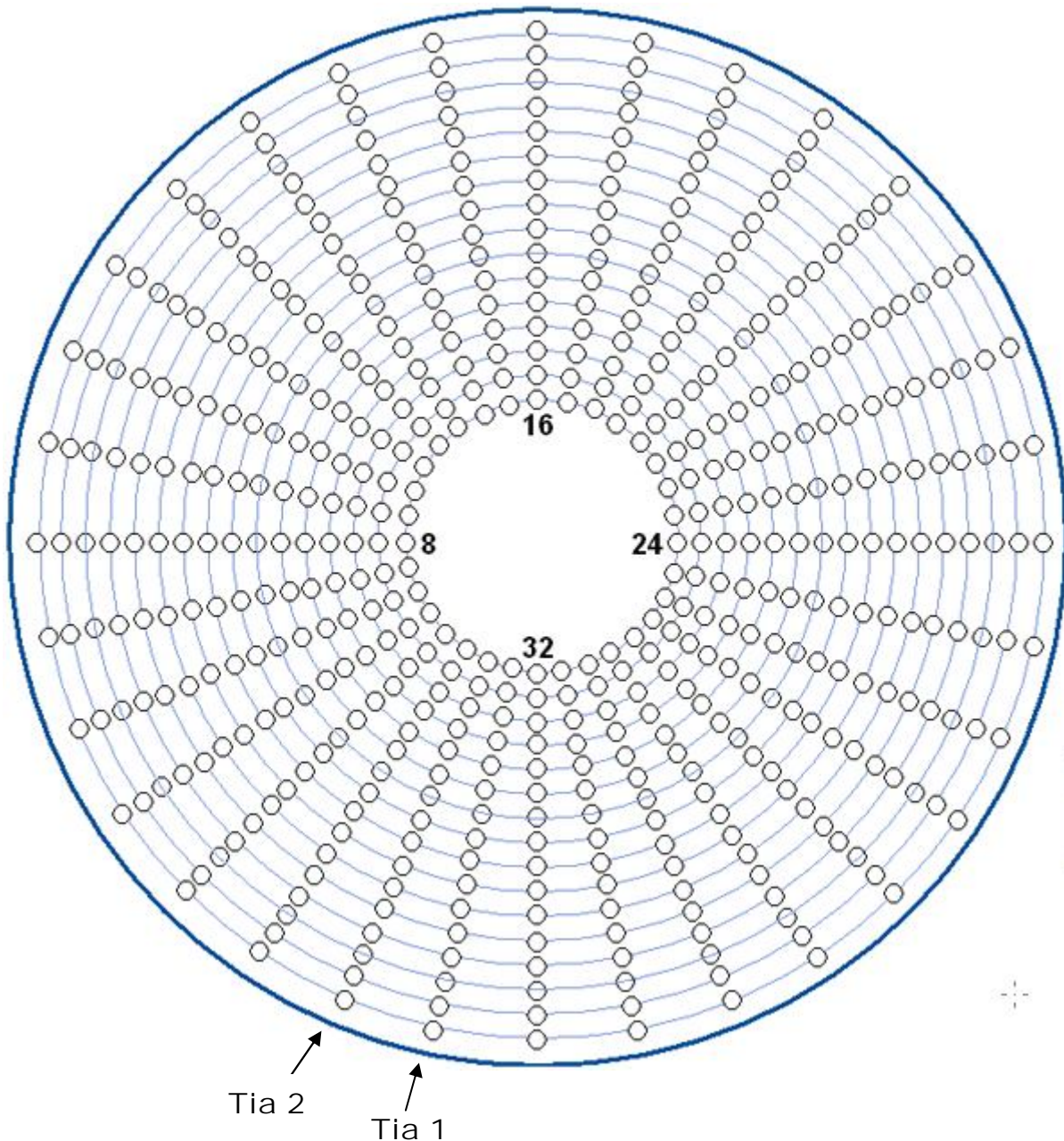


HƯỚNG DẪN ĐẤU LED CHO HÀO QUANG 16 VÒNG 32 TIA

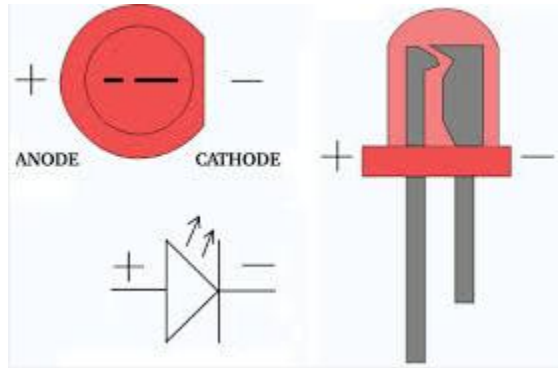


I. Định nghĩa vòng và tia

- Vòng:** Led xếp theo vòng tròn. Hào quang có 16 vòng, mỗi vòng có 32 led, vòng 1 là vòng ngoài cùng và tuần tự vào trong vì thế vòng 16 là vòng led bên trong cùng
- Tia:** Led xếp theo đường thẳng gọi là tia. Theo chiều kim đồng hồ ta có tia 1 đến tia 32. Mỗi tia có 16 led

II. Cách đấu led

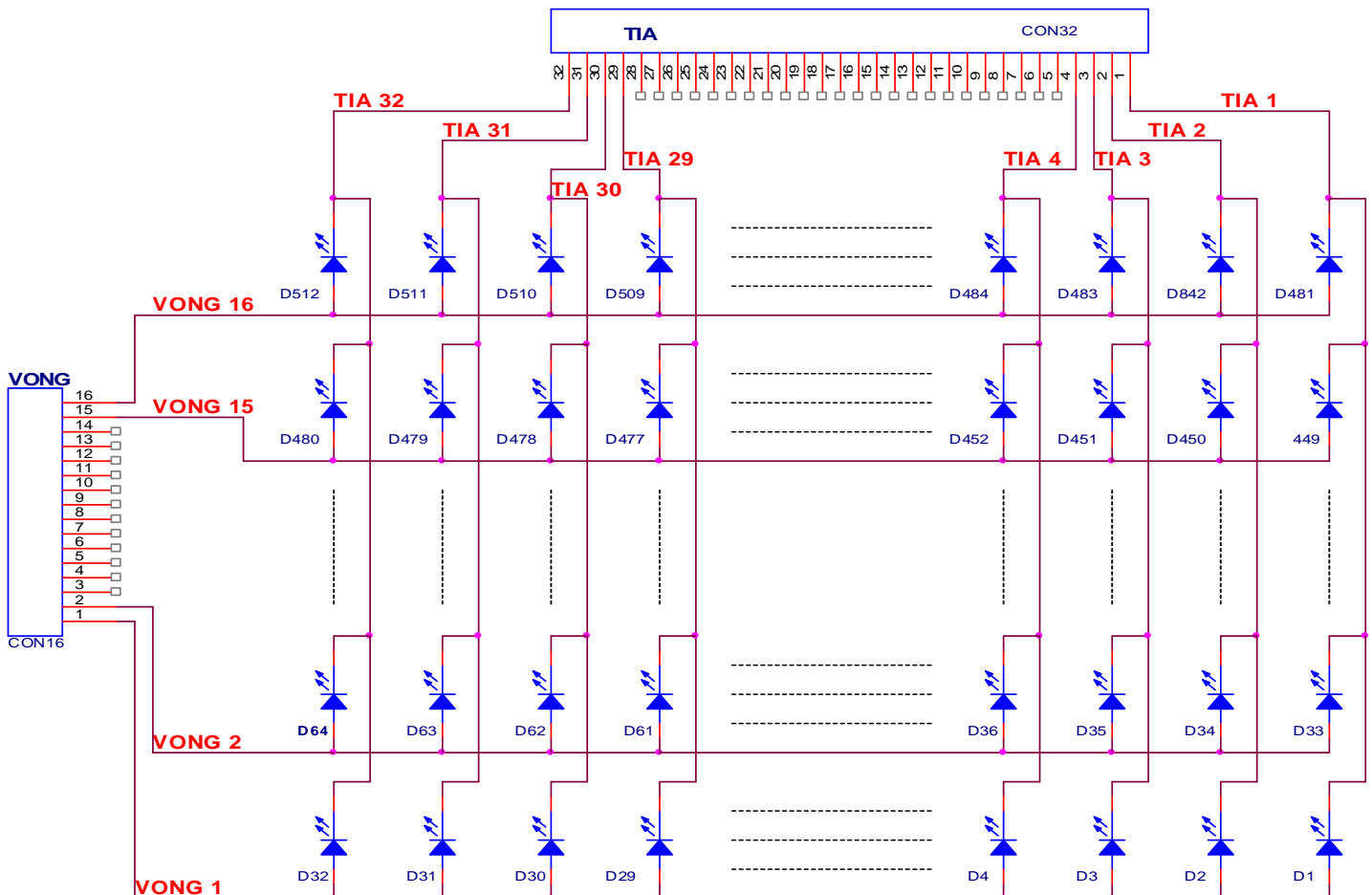
1. Chân dương của led



- Chân dương của led thường là chân dài (led mới) hay còn gọi là chân Anode hay chân cấp nguồn dương
- 32 led nằm trên cùng 1 vòng thì chân dương đều nối với nhau

2. Chân âm của led

- Chân âm là chân ngắn hay chân cathode
- 16 led trên mỗi tia thì chân âm sẽ đều nối với nhau

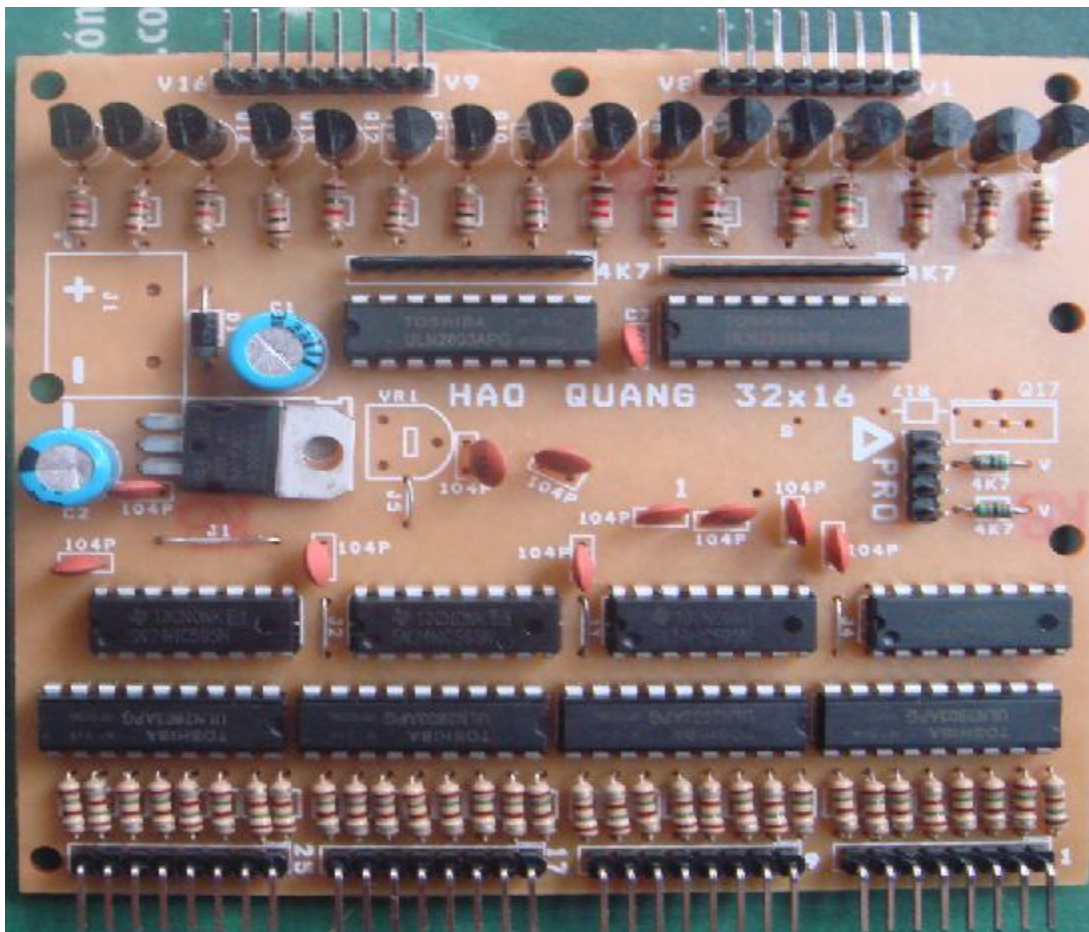


III.Đấu nối Bus dây cắm vào board hào quang 16vòng 32 tia

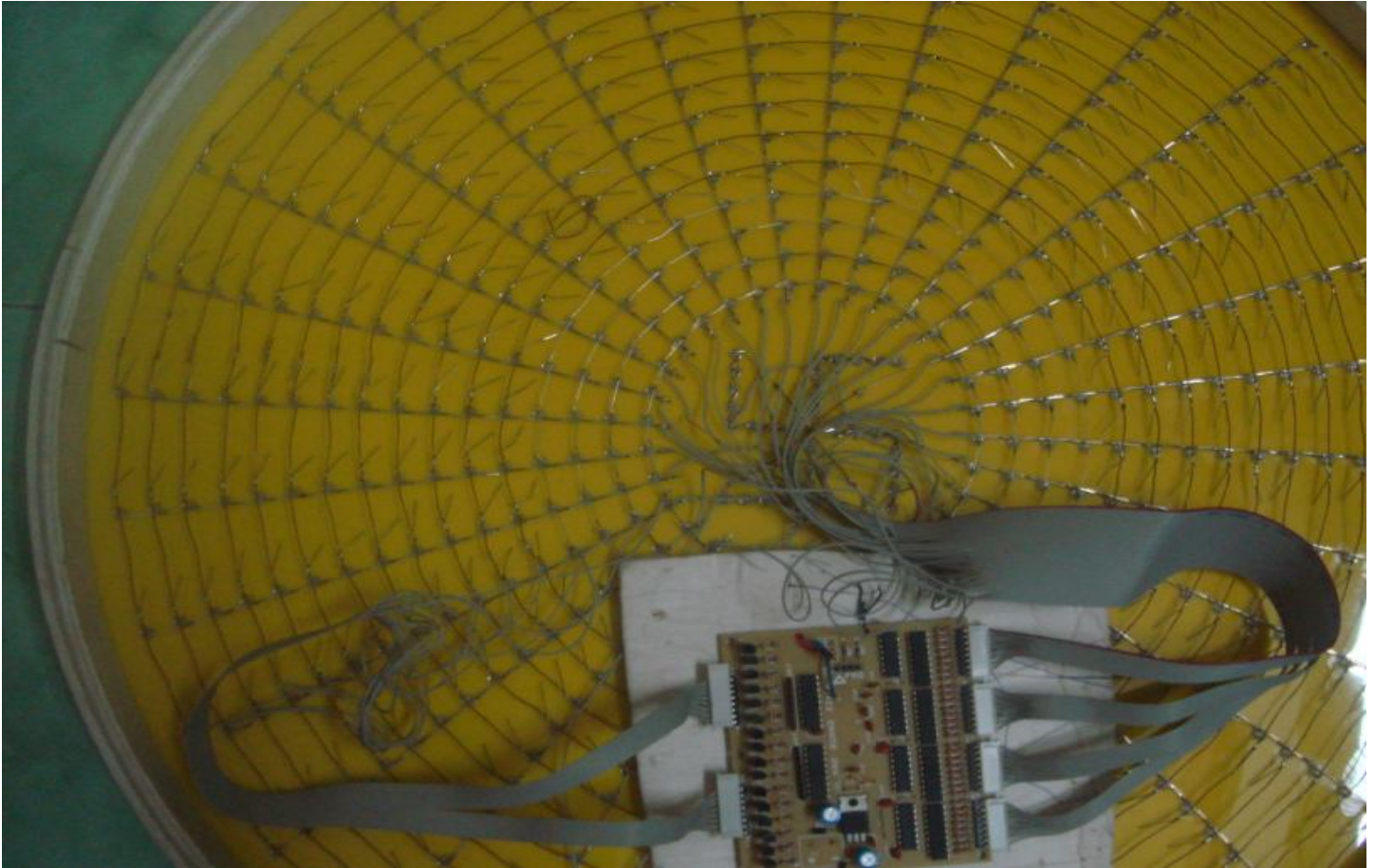
- Ta dùng bus dây 32 sợi đầu tuần tự theo chiều kim đồng hồ vào tia 1 đến tia 32
- Dùng bus dây 16 sợi đầu vào vòng từ ngoài vào trong chính là vòng 1 đến vòng 16

IV. Board điều khiển HÀO QUANG

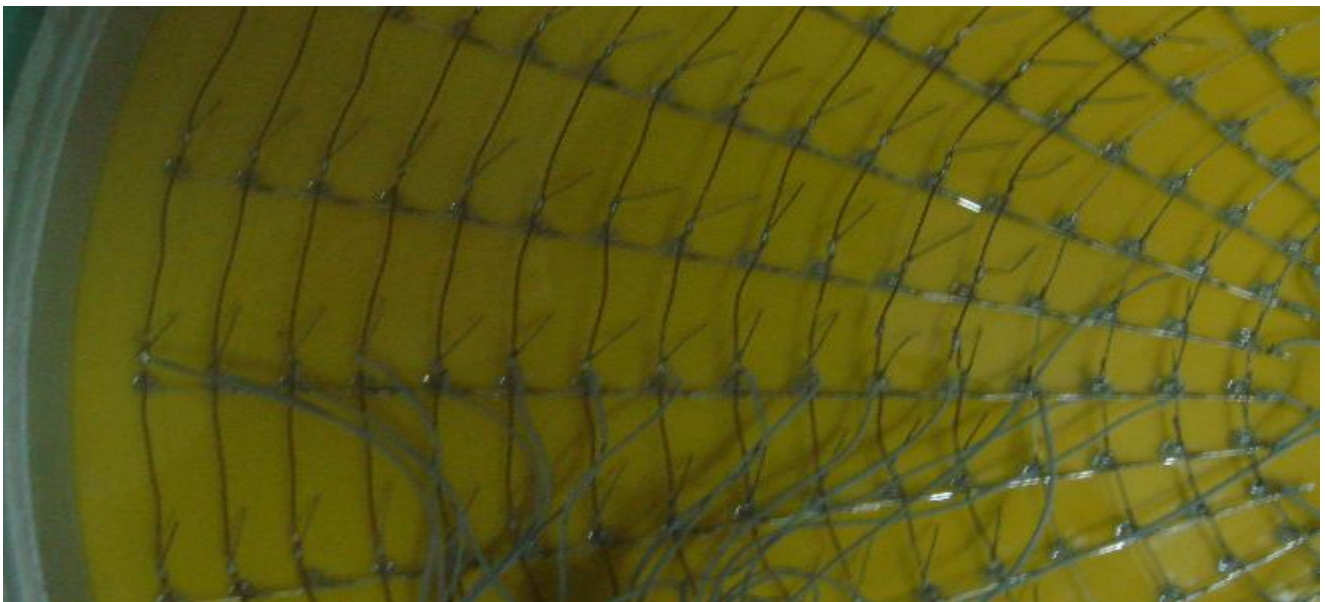
- Board hào quang có khả năng chạy 50 hiệu ứng. Link xem Hào Quang chạy 50 hiệu ứng <http://youtu.be/EuFFIDtPamE>
- Nhìn hình dưới (trên cùng) ta thấy 2 pin header, mỗi pin header 8 chân. Tuần tự từ phải sang trái là ngõ vào cho vòng 1 đến vòng 16
- 4 pin header (dưới cùng của board), mỗi pin header 8 chân. Tuần tự từ phải sang trái là ngõ vào cho tia 1 đến tia 32
- Phần mềm HAO QUANG PRO (download tại website: www.machdien.vn) cho phép chọn hiệu ứng, sắp xếp vị trí từng hiệu ứng và điều chỉnh tốc độ cho từng hiệu ứng



Nguồn cấp cho board hào quang 12VDC – 18VDC



Hình bus dây 32 tia và bus 16 vòng kết nối đến Board



Hình bus dây 16 sợi cho 16 vòng

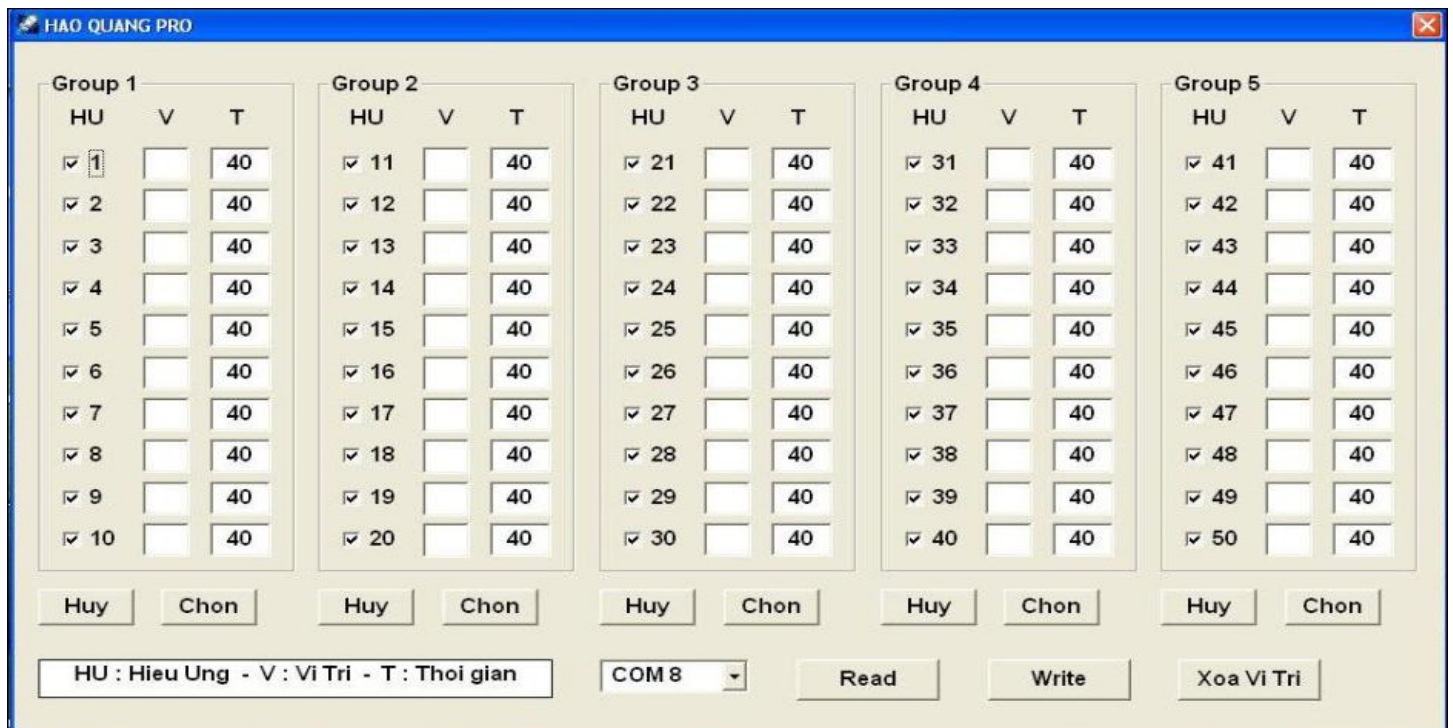


Hình bus dây 32 sợi cho 32 tia



Hình cách đấu led

V. PHẦN MỀM ĐIỀU CHỈNH HIỆU ỨNG CHO BOARD HÀO QUANG



Giao diện phần mềm Hào Quang

- Mặc định ban đầu Board Hào Quang chạy 50 hiệu ứng, thứ tự hiệu ứng là từ trên xuống dưới và từ trái sang phải.
- HU: Hiệu ứng. Muốn hiệu ứng nào thì hành thì phải check chọn hiệu ứng đó ví dụ chọn hiệu ứng một thì hành thì ta check vào 1. Chọn nhanh và bỏ nhanh ta dùng nút nhấn

Huy	Chon
-----	------
- Ô nhập V (Vị trí): Bình thường những ô nhập V không nhập số thì vị trí xuất hiện là từ trên xuống dưới. Muốn sắp xếp vị trí xuất hiện cho hiệu ứng thì ta nhập giá trị vị trí muốn hiệu ứng xuất hiện. Ví dụ ta muốn hiệu ứng 1 xuất hiện ở vị trí 5 ta nhập

HU	V
<input checked="" type="checkbox"/> 1	5
- Ô nhập T: Tốc độ nhanh chậm cho hiệu ứng. Mặc định ban đầu là 40
- Nút Read: đọc cấu hình của Board đang nhớ lên phần mềm
- Nút Write: ghi cấu hình hiện tại trên phần mềm vào Board
- Nút Xoa Vi Tri: xoá nhanh vị trí của tất cả hiệu ứng để sắp xếp lại